

Máng Cỏ Đêm Đông

Nhạc: Thanh Lâm

Lời: Thy Vân



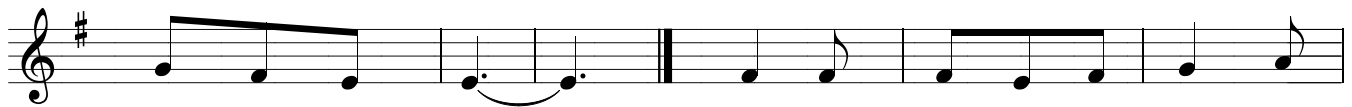
1. Chiều buông sương xuống đêm lạnh thêm ê
2. Tình Cha tha thiết ôi tình Cha vô
3. Qùy đây chiêm ngắm_____ hào quang Vua



1. chề, trần gian đắm say giấc ngủ mê. Hào
2. ngân, hạ sinh chốn xưa nơi cùng thân. Vì
3. Trời, niềm tin sắt son không hề với. Dù



1. quang soi chiếu khắp miền quê tư bề, này Chúa giáng
2. yêu nhân thế đang lâm than cơ bản, này Chúa đỡ
3. bao giông tố bao tả tới cõi đời, còn mãi kính



1. sinh giữ lời thề. ĐK. Hang Bê - lem một trời đầy băng
2. nâng Chúa ở gần.
3. tin Chúa không ngại.



giá, Chúa Cứu Thế đã hạ sinh. Cho nhân gian được hạnh



phúc thiên đình, vì Người cứu rồi ban an bình.