

# Chúa vẫn hiện diện

Nhạc & lời : TRẦN THIÊN THU



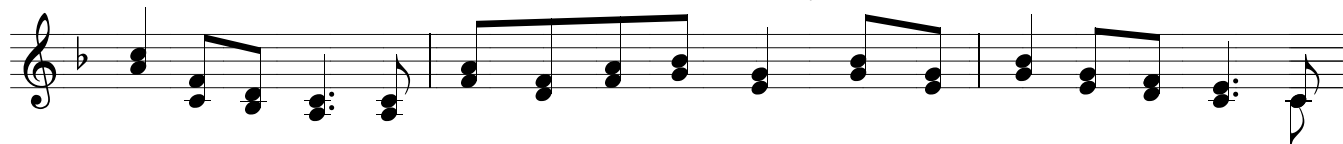
1. Mãi từ thời hồng hoang khi muôn loài chưa xuất hiện Chúa đã rủ lòng
2. Chúa chẳng hề thiên tư nhưng thương đều muôn lớp người Dẫu cuộc đời phong
3. Chúa hiện diện bên tôi ngay khi đời vương nổi buồn Chúa hiện diện bên



thương thân con bụi cát mong manh. Chính lúc gặp khổ đau con người một phen nao  
ba luôn luôn Ngài vẫn bên tôi Ánh mắt Ngài dịu êm cho dù đời tôi yếu  
tôi ngay khi đời sống hân hoan Chúa dắt dìu đời tôi trong hàng vạn cơn biến



núng Chúa vẫn ở bên cạnh cho đến niên tận thế cùng. ĐK. Con là  
đuối Chúa vẫn luôn sẵn sàng chia sẻ nỗi đau kiếp người.  
cố Chúa biết tôi hững hờ nhưng Chúa yêu không bến bờ.



chi con là gì mà Chúa bận tâm đoái thương? Chúa là chốn cho con người tìm



đến phó dâng tựa nương. Ngày mà con bước vào trần gian trong hoang mang



Ngài đã thương ban nguồn ủi an.

Chúa chẳng hề thiên...

Chúa hiện diện bên...

...an.