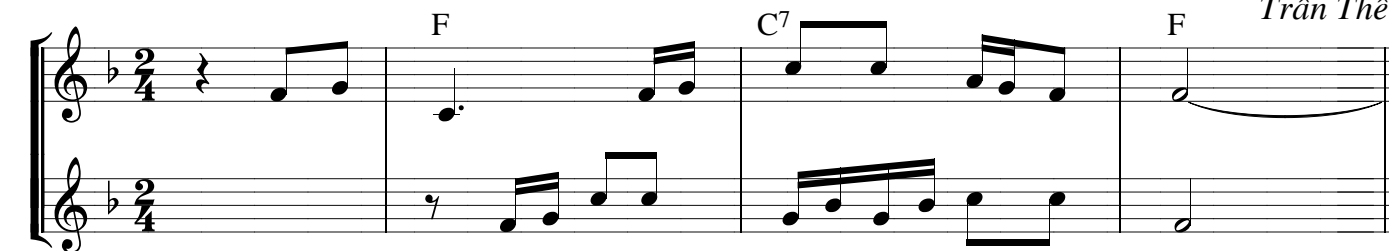
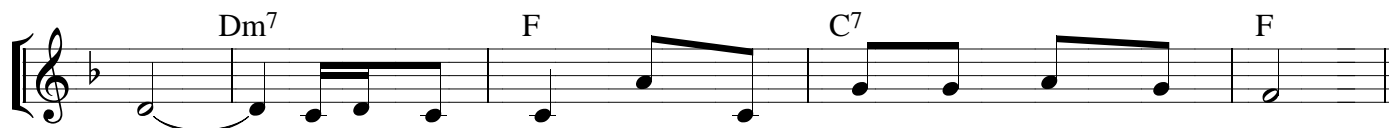


Dâng Chúa Bánh Rượu

Trần Thế



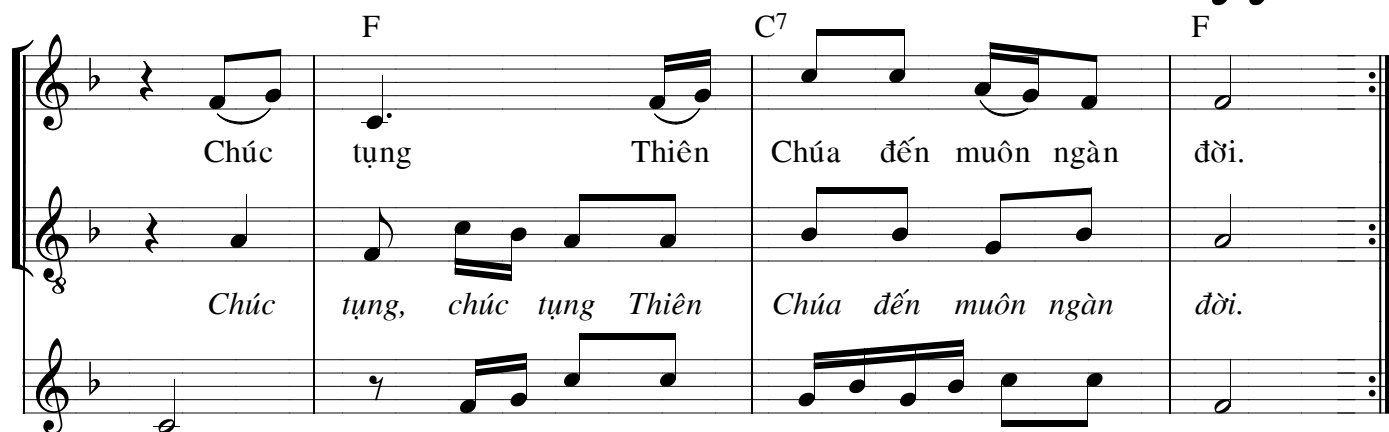
Lạy Chúa là Chúa tể càn khôn, xin dâng Chúa bánh
Lạy Chúa là Chúa tể càn khôn, xin dâng Chúa chén
Lạy Chúa là Chúa tể càn khôn, xin dâng Chúa tâm



này để trở thành bánh trường sinh nuôi dưỡng chúng con
rượu, chén rượu này sẽ thành nên của uống thiêng liêng.
hồn, suốt một đời quyết lòng luôn yêu Chúa yêu người.



Chúc tụng Thiên Chúa đến muôn ngàn sau.
Chúc tụng, chúc tụng Thiên Chúa đến muôn ngàn sau.



Chúc tụng Thiên Chúa đến muôn ngàn đời.
Chúc tụng, chúc tụng Thiên Chúa đến muôn ngàn đời.