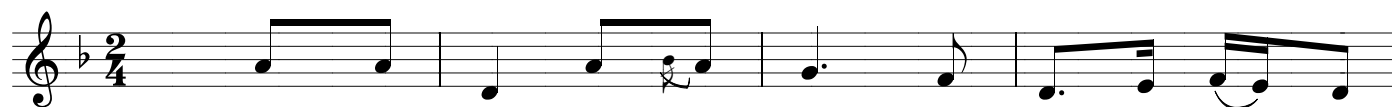


# Nhớ nguồn

Ân Đức



1 - Chim có tổ suối có nguồn, con người cũng có tổ  
2 - Suối nhớ nguồn chim nhớ non, con người cũng nhớ tổ  
3 - Công cha tựa như Thái sơn, nghĩa mẹ hơn Thái bình



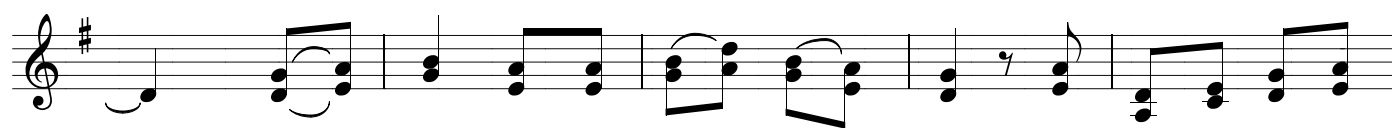
1. tiên (ơ) con người cũng có tổ tiên. Ai làm  
2. tiên (ơ) con người cũng có tổ tiên. Nhớ mẹ  
3. dương (ơ) nghĩa mẹ hơn Thái bình dương. Khi nhọc



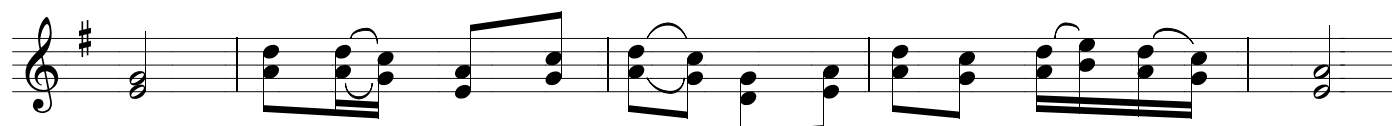
1. người không sinh ra công cha ngày đêm vất vả nhớ nghĩa  
2. hiền nuôi con thơ nâng niu lời ru bú mớm, nhớ cha  
3. nhàn khi lo toan ai đong mỗ hôi nước mắt công sinh



mẹ như nước chảy ra nước trong nguồn nước vẫn chảy ra.  
từng đi sớm về trưa thương cha từng đi nắng về mưa.  
thành công dưỡng dục con công cha mẹ cao ngất trời xanh.



ĐK: Lạy Chúa là Thượng Đế muôn loài Chúa bậc tổ tiên chúng



con. Xin dâng lời ngợi ca lời ngợi ca mừng chúc danh Ngài.



Xin dâng lời ngợi ca lời ngợi ca chúc vinh Danh Ngài.